



**סרומה 3**

שכונת הגפן

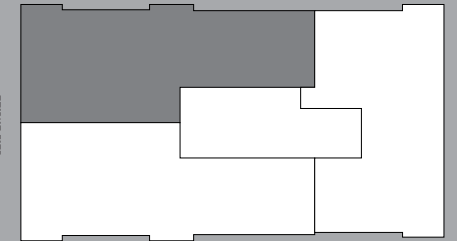
3.5 חדרים < קומות א', ה'-ח' < דירות 3, 15, 18, 21, 24



**עיקרי המפרט הטכני**

**כללי** חינוך תת קרקעי • חניה • חיפוי הבניין משולב עם אבן • 2 מעליות מעוצבות ממפלים המניעים ואל הדירות • נגרות לשימוש מערכות חירום בבניין  
**לובי כניסה** לובי ראשי בתכנון מעצב פנים • דלת כניסה ללובי ראשי - אלומיניום מזוגג  
**בכל דירה** הבנה למערכת מיוגג מיני הכוללת: מיקום למדחס, צנרת גז, ניקוח ונקודת חשמל • אינטרקום עם צג צבעוני בדירה • נקודת טלוויזיה וטלפון בכל חדר  
 • חשמל תלת פאזי 25x3 • מפסק תאורה מחליף בחדר ההורים ובמסדרון • אזור שירות עם הבנה למכונת כביסה בתוך הדירה  
**דלתות וחלונות** • יטרינות רחבות ביציאה למרפסת חדר הדיור • דלתות פנים איכותיות  
**מרפסת שמש** עם מפתח יציאה רחב הכוללת מעקות אלומיניום משולבים בזכוכית איכותית  
**מטבח** איכותי מחברה מובילה עם ארון עליון ותחתון • משטח אבן קוטר • חיפוי קרמיקה בין ארון עליון למשטח העבודה • הבנה למדיח כלים • כיור בהתקנה שטוחה • יחידת Built-in לתנור ולמיקרו  
**ריצוף** אריזי גרניט פורצלן יוקרתיים במגוון רחב לבחירה • ריצוף אנטי סליפ במרפסת השמש וחדרי רחצה  
**חדרי רחצה ושירותים** חיפוי קירות בקרמיקה מסדרה איכותית במבחר גוונים לבחירה • כלים סניטריים איכותיים • ברזי מיקסר מעוצבים בציפוי כרום ניקל מתוצרת 'חמת' או 'מדגל' • הבנה לתנור בחודרי הרחצה

**מאפייני הדירה**  
**שטח כללי 82.5 מ"ר**  
**שטח מרפסת כ"מ 7.5 מ"ר**



רחוב סרומה